

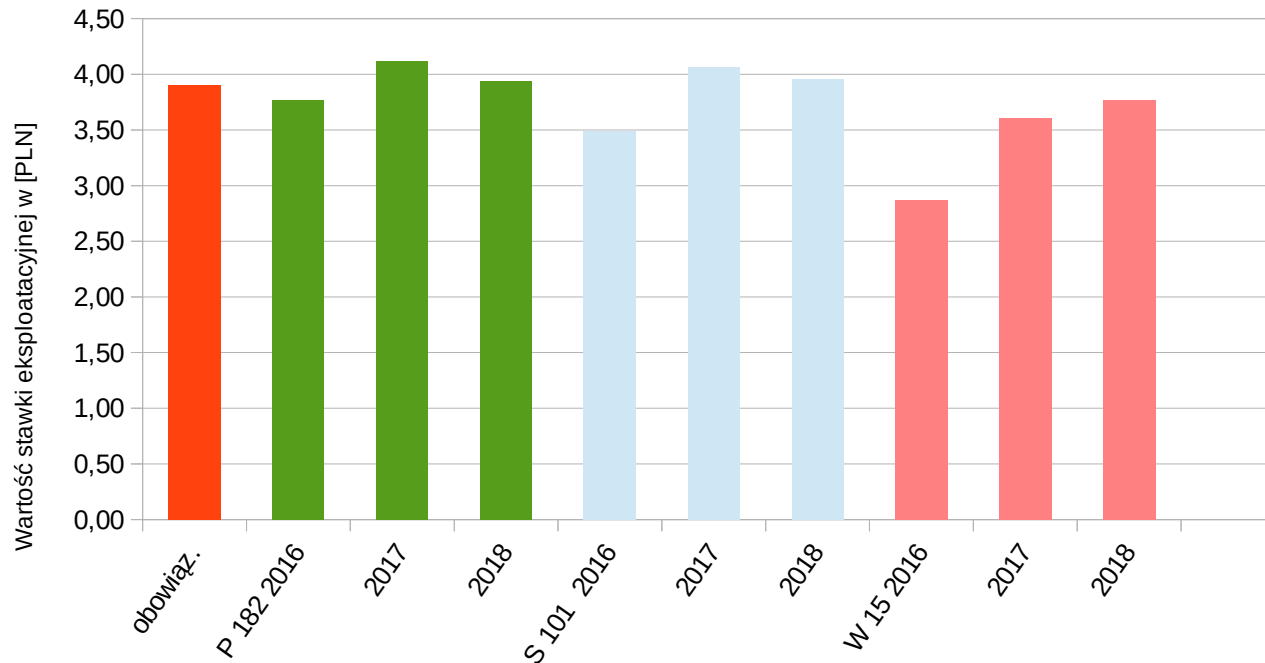
Porównanie stawek eksploatacyjnych

Zestawienia **stawek eksploatacyjnych** zostało wykonane na podstawie „Zestawienia przychodów i kosztów za rok dla nieruchomości", które dołączono do materiałów na Walne Zgromadzenie w latach 2017 i 2018. Każdy budynek otrzymywał takie zestawienie dotyczące tylko danej nieruchomości. Wartości dotyczące roku 2018 zaczerpnięto z „Planu finansowo-gospodarczego na rok 2018 dla nieruchomości ...” sporządzonego przez Zarząd SM również oddzielnie dla każdego budynku – jest to jedynie zwykła kalkulacja przewidywanych kosztów.

obowiąz.	3,90
P 182 2016	3,77
2017	4,12
2018	3,94
S 101 2016	3,49
2017	4,06
2018	3,96
W 15 2016	2,87
2017	3,61
2018	3,77

Zestawienie rzeczywistych stawek eksploatacyjnych

stawka obowiązująca 3,90 PLN



Stawka obowiązująca – stawka podawana przez Zarząd SM, według której płacimy czynsz.

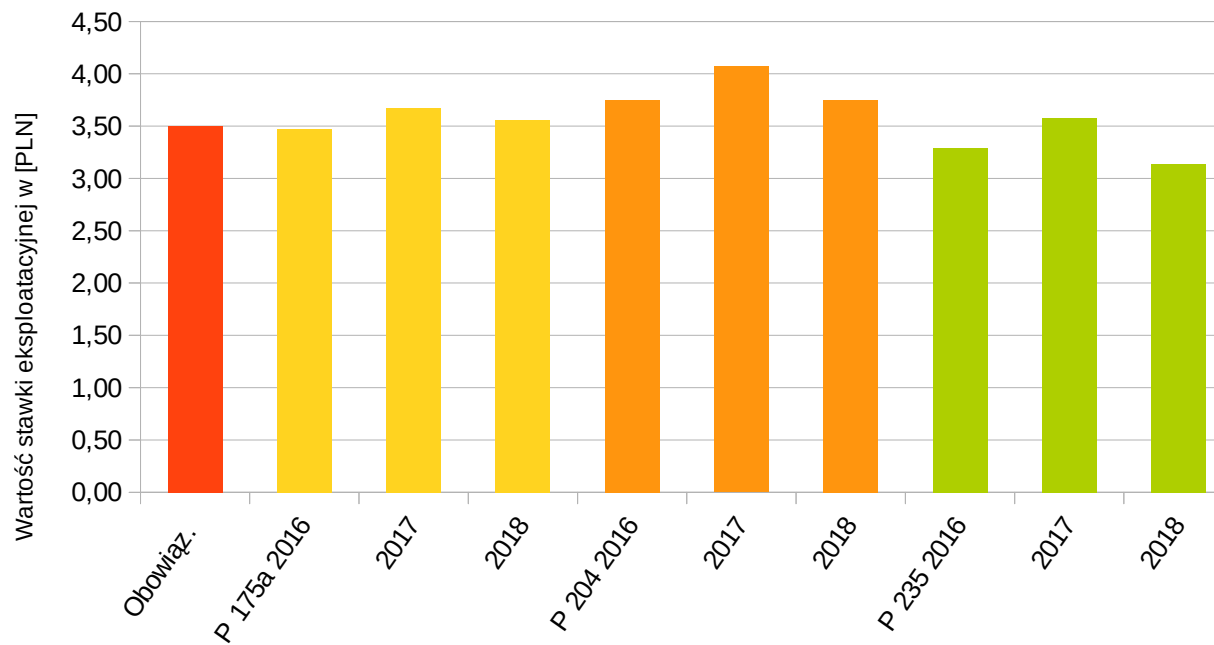
Stawka rzeczywista – (koszty eksploatacyjne budynku – pożytki) : powierzchnię oczynszowaną :12 m-cy

Stawka rzeczywista powstaje z rozliczenia rzeczywiście poniesionych kosztów w danym roku pomniejszonych zgodnie z obowiązującym prawem o wartość pożytków według działania zapisanego powyżej.

Porównanie stawek eksploatacyjnych

Zestawienie rzeczywistych stawek eksploatacyjnych

stawka obowiązująca 3,50 PLN

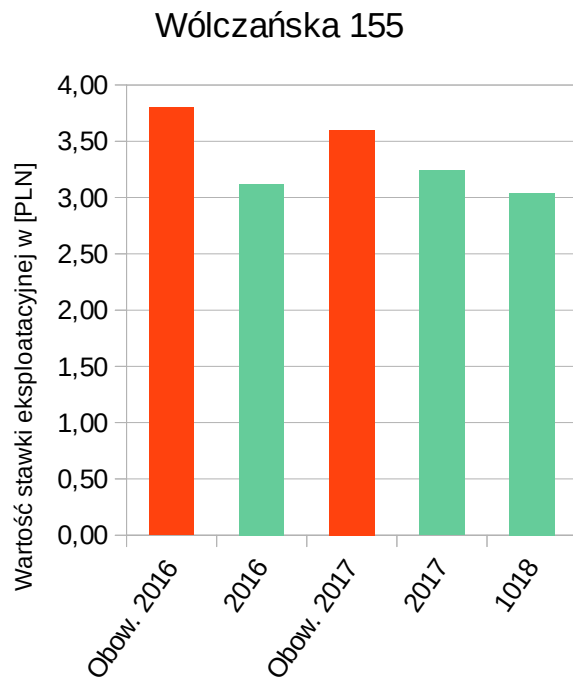


Obowiąz.	3,50
P 175a 2016	3,47
2017	3,67
2018	3,56
P 204 2016	3,75
2017	4,07
2018	3,75
P 235 2016	3,29
2017	3,58
2018	3,14
W 126 2016	3,34
2017	3,43
P 183/187 2016	2,62
P 103/105 2016	2,84

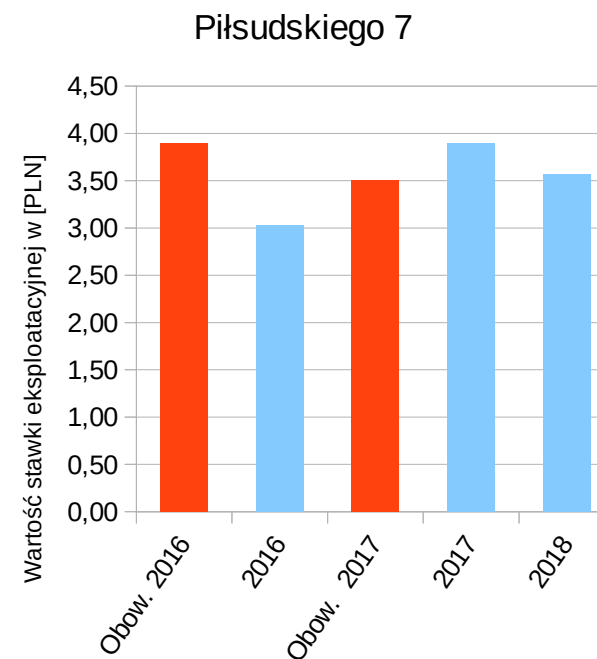
Porównanie stawek eksploatacyjnych

Zestawienie rzeczywistych stawek eksploatacyjnych w budynkach, w których obowiązująca stawka ulegała zmianie w latach 2016 – 2018

Wólczańska 155	
Obow. 2016	3,80
2016	3,12
Obow. 2017	3,60
2017	3,24
1018	3,04

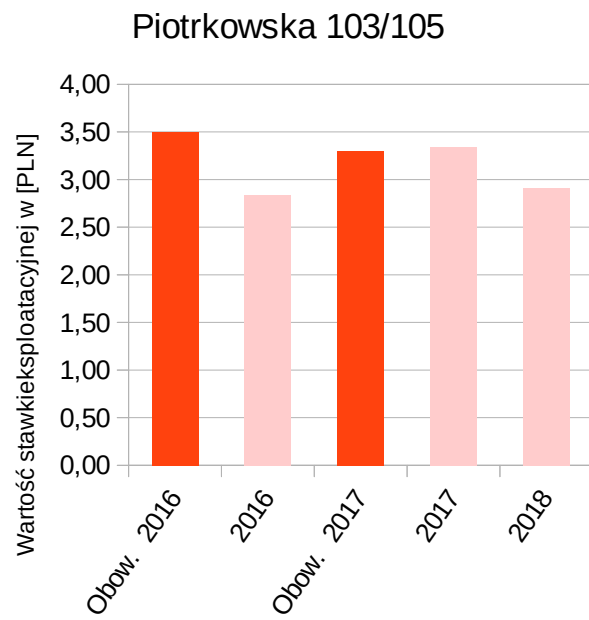


Piłsudskiego 7	
Obow. 2016	3,90
2016	3,03
Obow. 2017	3,50
2017	3,90
2018	3,57

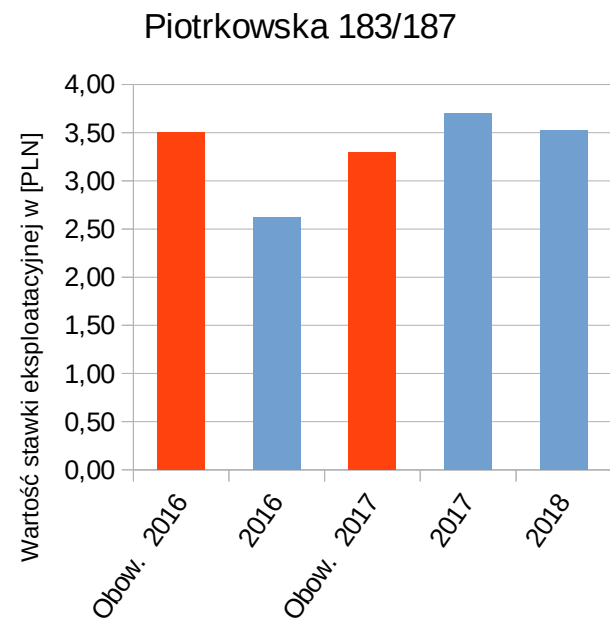


Porównanie stawek eksploatacyjnych

Piotrkowska 103/105	
Obow. 2016	3,50
2016	2,84
Obow. 2017	3,30
2017	3,34
2018	2,91

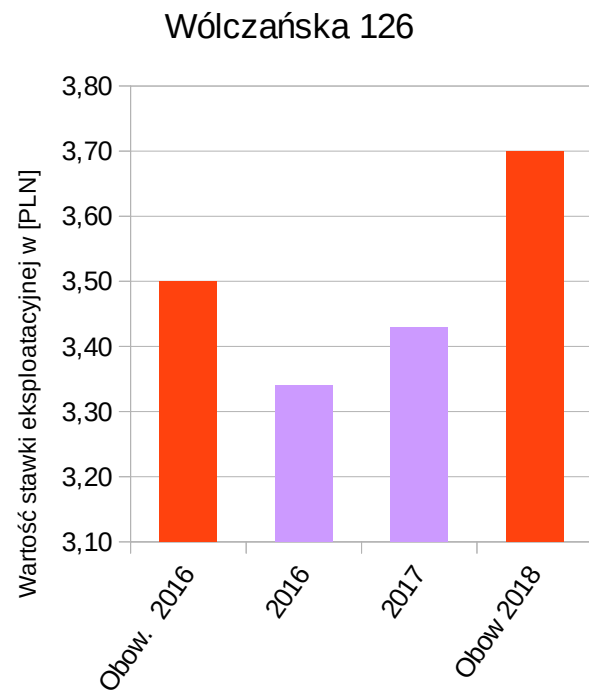


Piotrkowska 183/187	
Obow. 2016	3,50
2016	2,62
Obow. 2017	3,30
2017	3,70
2018	3,52



Porównanie stawek eksploatacyjnych

Wólczańska 126	
Obow. 2016	3,50
2016	3,34
2017	3,43
Obow 2018	3,70



Porównanie stawek eksploatacyjnych

Różnica między stawką eksploatacyjną obowiązującą (pobieraną) a rzeczywistą przypadającą na pow. 1m² w poszczególnych budynkach w latach 2016 – 2018

P 182 2016	0,57
2017	-0,22
2018	-0,04
P204 2016	-0,25
2017	-0,57
2018	-0,25
S 101 2016	0,41
2017	-0,16
2018	-0,06
W 15 2016	1,03
2017	0,29
2018	0,13
Pł 7 2016	0,87
2017	-0,40
2018	-0,07
P 103 2016	0,66
2017	-0,04
2018	0,39
P 175a 2016	0,03
2017	-0,17
2018	-0,06
P183 2016	0,88
2017	-0,40
2018	-0,22
P235 2016	0,21
2017	-0,08
2018	0,36
W 126 2016	0,16
2017	0,07
2018	0,20
W155 2016	0,68
2017	0,36
2018	0,56

Różnica między stawką obowiązującą a rzeczywistą

(+) nadpłata; (-) niedopłata

